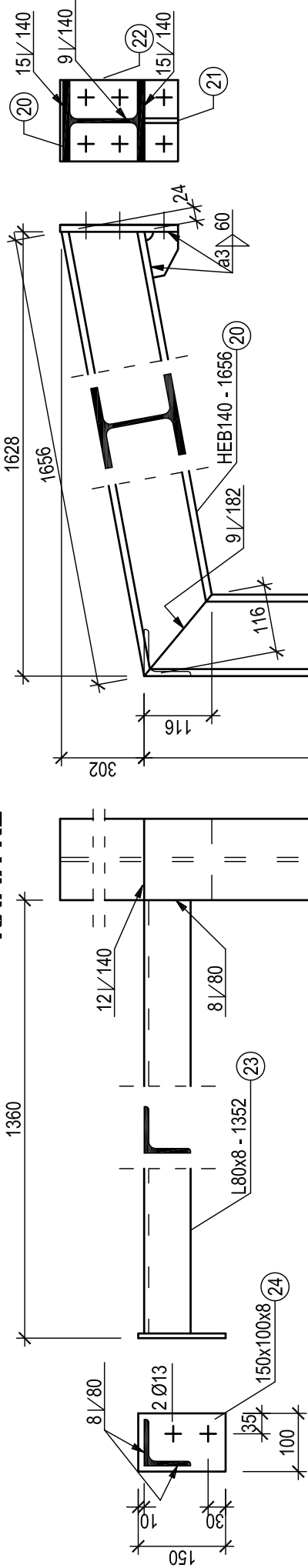
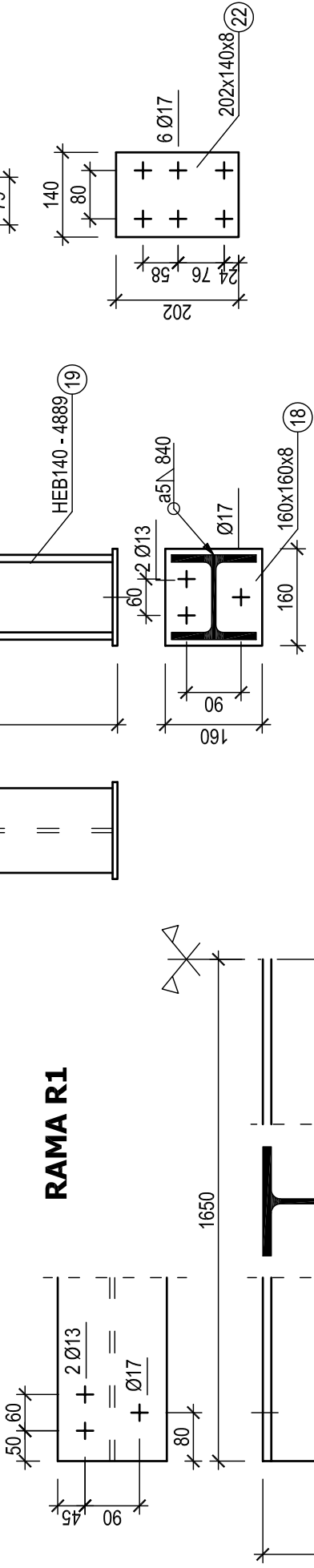


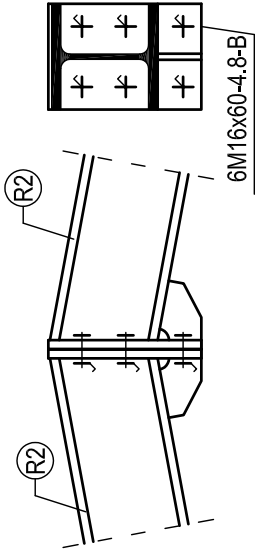
RAMA R2



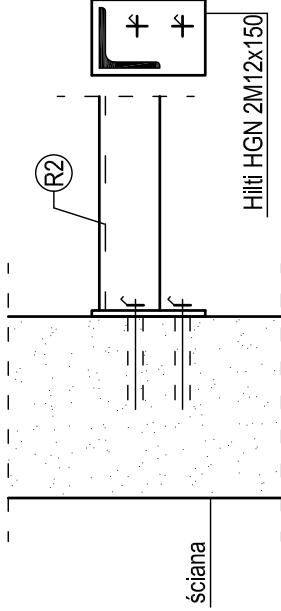
RAMA R1



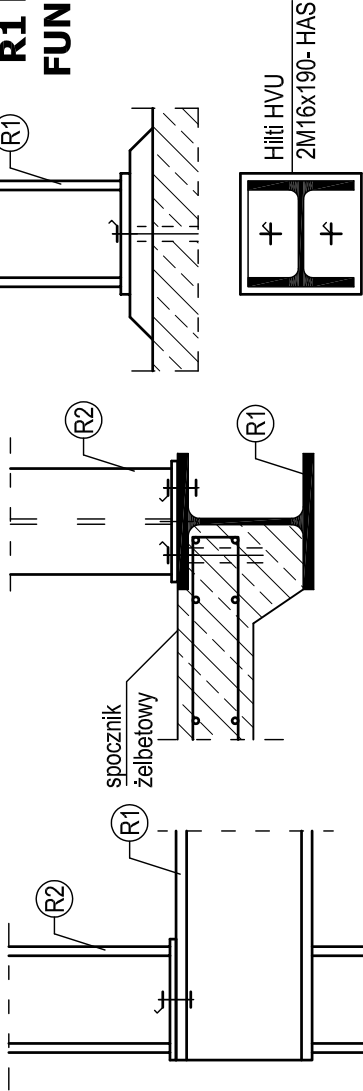
POŁĄCZENIE RAM R2



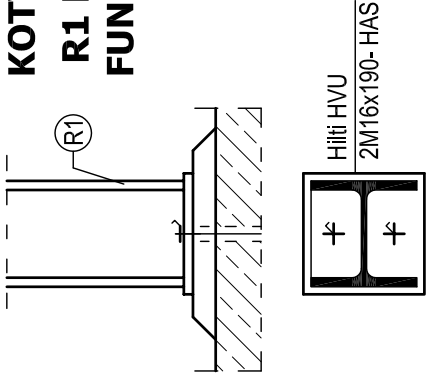
KOTWIENIE RAMY R2 DO ŚCIANY



POŁĄCZENIE RAM R1 I R2



KOTWIENIE RAMY R1 DO ŚCIANY FUNDAMENTOWEJ



Pro-Admini S.C.			
43-410 Zebrzydowice, ul. Dworcowa 11			
	Imię i Nazwisko	Nr upr.	Podpis
Projektant:	mgr inż. Alina Kopiec-Zając	241/86	
Nazwa oprac.:			
Przebudowa muszli koncertowej przy Pałacu Larischów w Zebrzydowicach			
Inwestor:		Data:	
Urząd Gminy ul. Ks. Janusza 6, 43-410 Zebrzydowice		Gmina Zebrzydowice	
Urząd Gminy ul. Ks. Janusza 6, 43-410 Zebrzydowice		05.2007	
Nazwa rysunku:		Skala:	Nr rys.:
Rama stalowa fasady szklanej		1:10	15